

## SERVICIO DE INFORMACIÓN DE VUELO DE AERÓDROMO BURGOS / VILAFRÍA

### ¿Qué es el AFIS?

AFIS es el acrónimo de “Servicio de Información de Vuelo de Aeródromo” (Aerodrome Flight Information Service). Este servicio, junto con el de Alerta, es prestado por personal AFIS debidamente cualificado, de acuerdo a **procedimientos** publicados y **aprobados** por la autoridad competente y apoyado en **sistemas y equipos certificados** de acuerdo a la normativa europea.



El servicio AFIS es un servicio seguro prestado desde una dependencia AFIS situada en aeródromos de baja densidad de tráfico y de características adecuadas, sustituyendo al servicio de control habitual (ATC)..

### ¿Qué Información suministra AFIS?

(AIC 5/10)

1. Información meteorológica: viento en superficie (dirección y velocidad), QNH, QFE, temperatura del aire, visibilidad, techo de nubes...
2. Pista preferente, circuito de tránsito, longitud de pista
3. Información de tránsito de aeronaves
4. Información estado de radioayudas
5. Información de radiomarcación o radiogoniometría
6. Mensajes procedentes de otras dependencias ATS (APP, ACC)
7. Toda información adicional que contribuya a la seguridad



### Características de la operación AFIS

1. El operador AFIS no expedirá instrucción alguna respecto a la entrada en el circuito de tránsito ni establecerá orden de aterrizaje.
2. El AFIS retransmitirá autorizaciones ATC previa coordinación con la dependencia ATC colateral – Vitoria APP.
3. La dependencia AFIS suministrará información a las aeronaves en su área de responsabilidad
4. AFIS autorizará el movimiento de aeronaves en plataforma
5. AFIS expedirá las autorizaciones necesarias para la entrada y permanencia de personas y vehículos en el área de maniobras
6. En los aeródromos AFIS y en sus FIZ asociadas, las aeronaves operarán con **plan de vuelo** y estarán equipadas con radiocomunicación en ambos sentidos.
7. El piloto notificará su posición, nivel y toda maniobra importante e intenciones a dicha dependencia.
8. El piloto, en base a la información AFIS y observación propia, será responsable de mantener la separación necesaria con otras aeronaves, vehículos terrestres y obstáculos.

**Nota:** ver AD 2-LEBG, AD 1.1, ENR 1.5, ENR 2.3

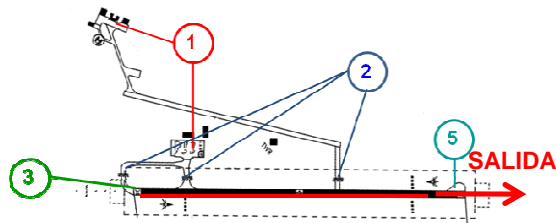
## COMUNICACIONES GENÉRICAS SALIDAS:

**AFIS**

**Piloto**

1. Autorización ATC, meteo y tránsito
2. Tránsito en Pista
3. "Pista libre" o movim./obstáculos cerca de pista
5. Información frecuencia sector colateral AFIS-Vitoria TWR/APP

1. Permiso para iniciar rodaje, pista seleccionada y punto de espera y punto de abandono de la FIZ
2. Listo para salida
3. Alineado en pista para salir
5. Salida



## LLEGADAS:

**AFIS**

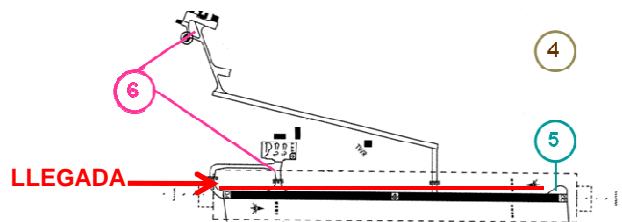
**Piloto**

*Antes de entrar en circuito, pista preferente, meteo, tránsito esencial y condiciones del aeródromo*

4. "Pista libre" o movim./obstáculos cerca de pista
5. Información para rodaje a puesto de estacionamiento
6. Instrucción de entrada en plataforma y estacionamiento

*El tráfico VFR comunicará su intención de entrar al FIZ, indicando punto de entrada y hora estimada de llegada. Si no comunica, permanecerá en los puntos de entrada al FIZ*

4. Entrada en circuito, en base y en final
5. Intenciones de rodaje.



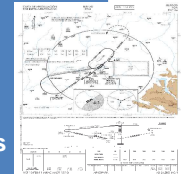
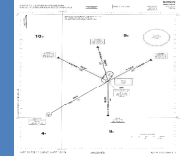
## PRINCIPIOS DE OPERACIÓN

Vitoria TWR/APP y Burgos AFIS han establecido un método de trabajo común, incluyendo la forma de transferir datos y tráfico entre las dos dependencias y sus áreas de responsabilidad.

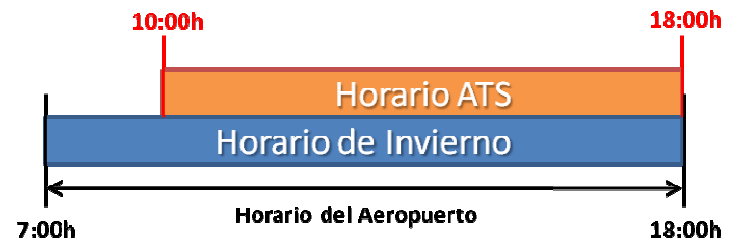
Vitoria TWR/APP será la dependencia encargada de proporcionar todos los servicios de tránsito aéreo en el CTA de Vitoria hasta que la aeronave entre en el área de responsabilidad de Burgos AFIS (FIZ).

Los tráfico VFR no entrarán en las áreas de aproximación final cuando exista notificación de tráfico IFR dentro de la FIZ o con entrada prevista en la misma. En este caso, la altitud máxima de los pasillos N y E dentro de la FIZ será de 500 ft AGL. En caso contrario, 1000 ft AGL.

Todas las aeronaves VFR que deseen entrar en el CTA de Vitoria deberán solicitar autorización a Vitoria TWR/APP.



## HORARIO OPERATIVO (UTC)



Para más información contacte con: [afis.burgos@ineco.es](mailto:afis.burgos@ineco.es)